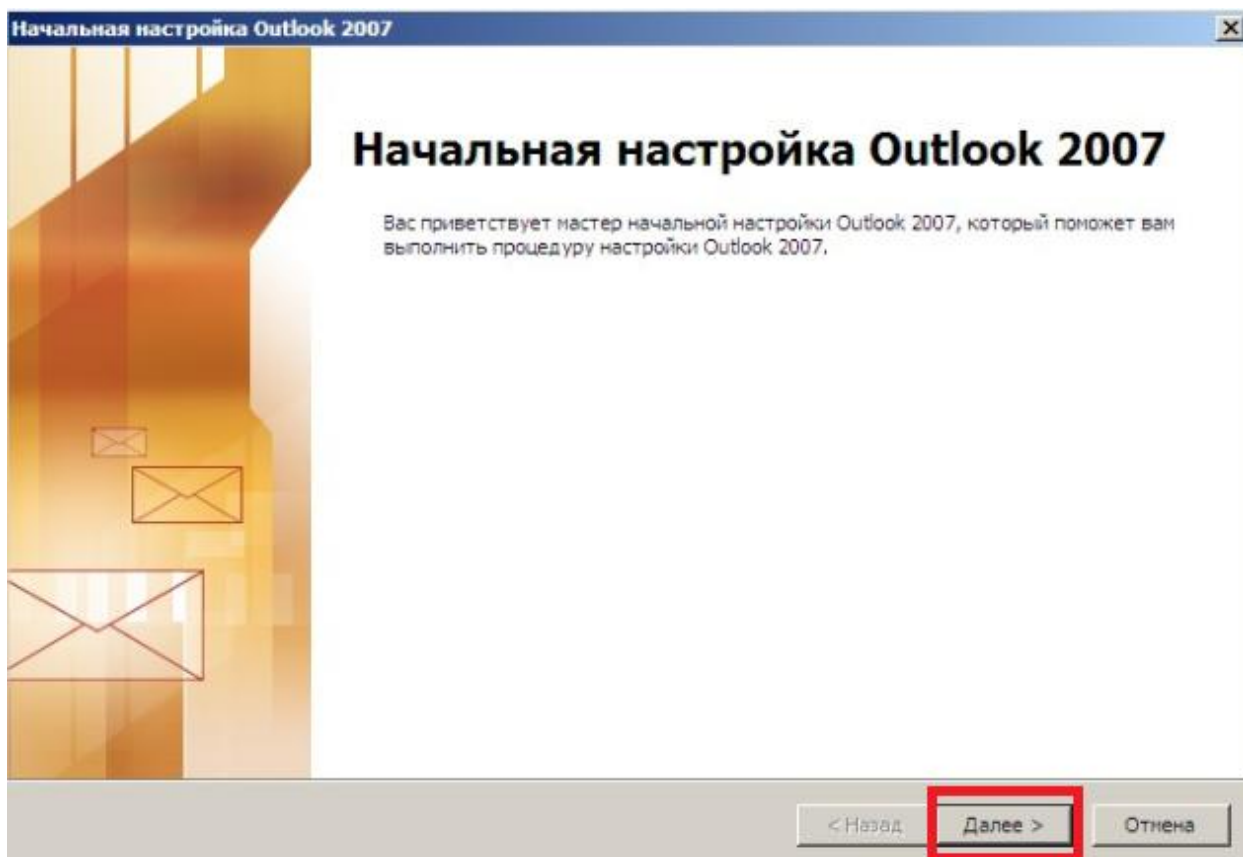
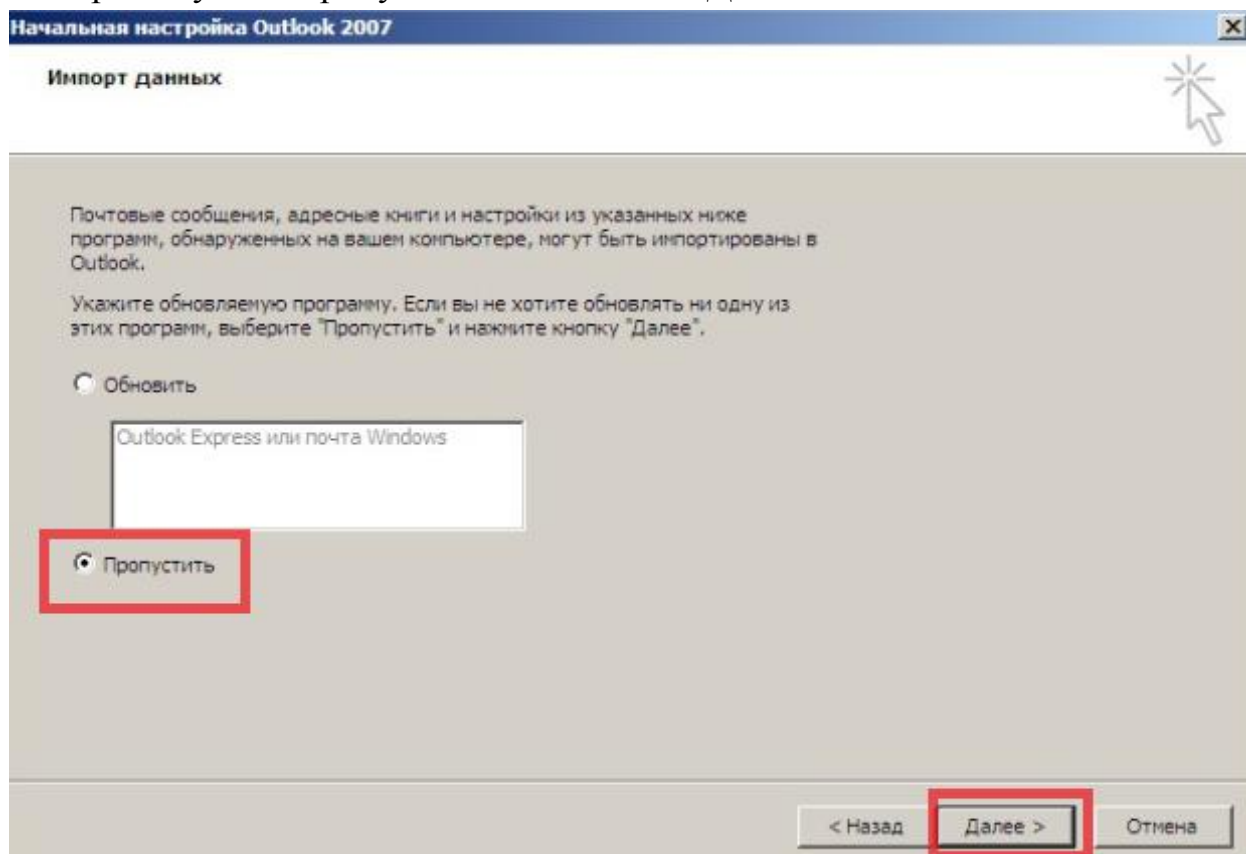


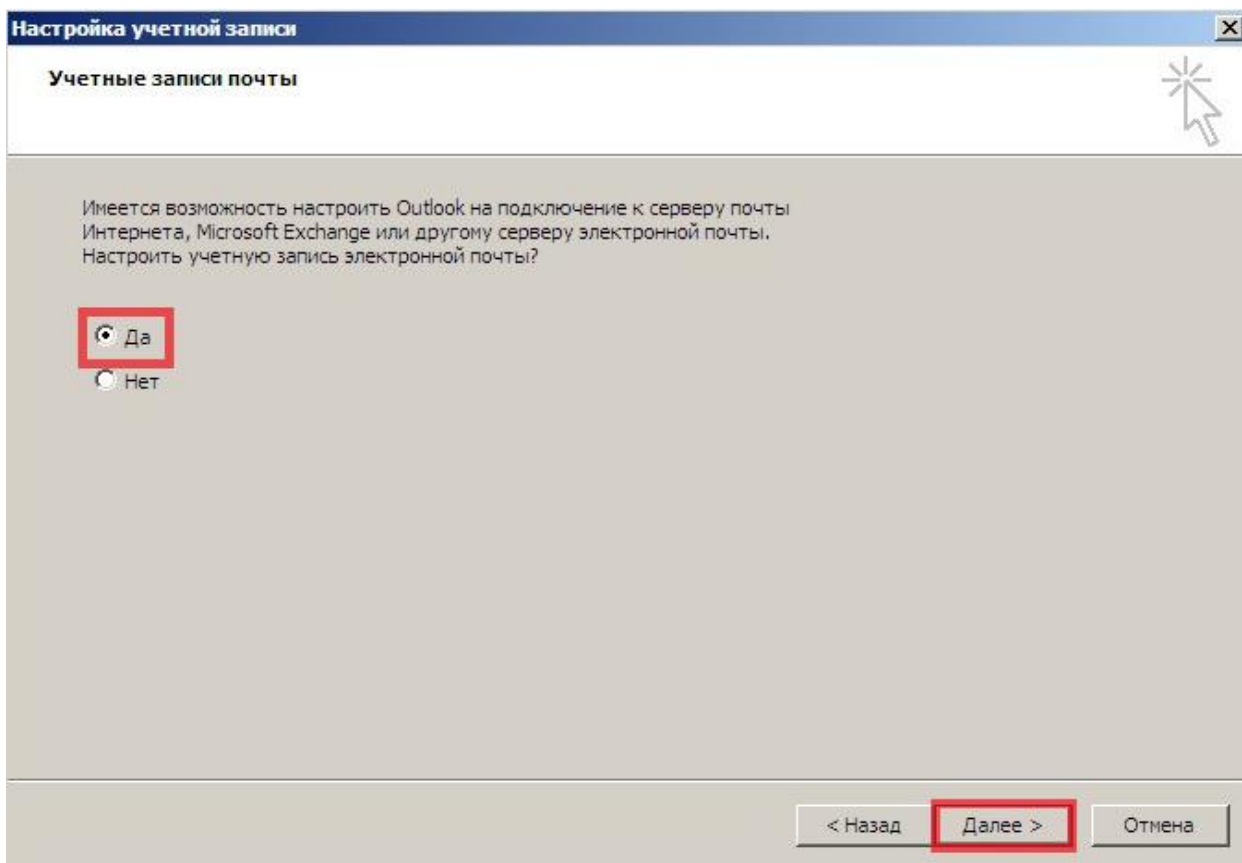
1. Запустите программу Microsoft Outlook 2007. Если она будет использоваться впервые, то появится следующее окно (если программа уже использовалась см. пункт 3.1 ниже). Нажмите кнопку «Далее»:



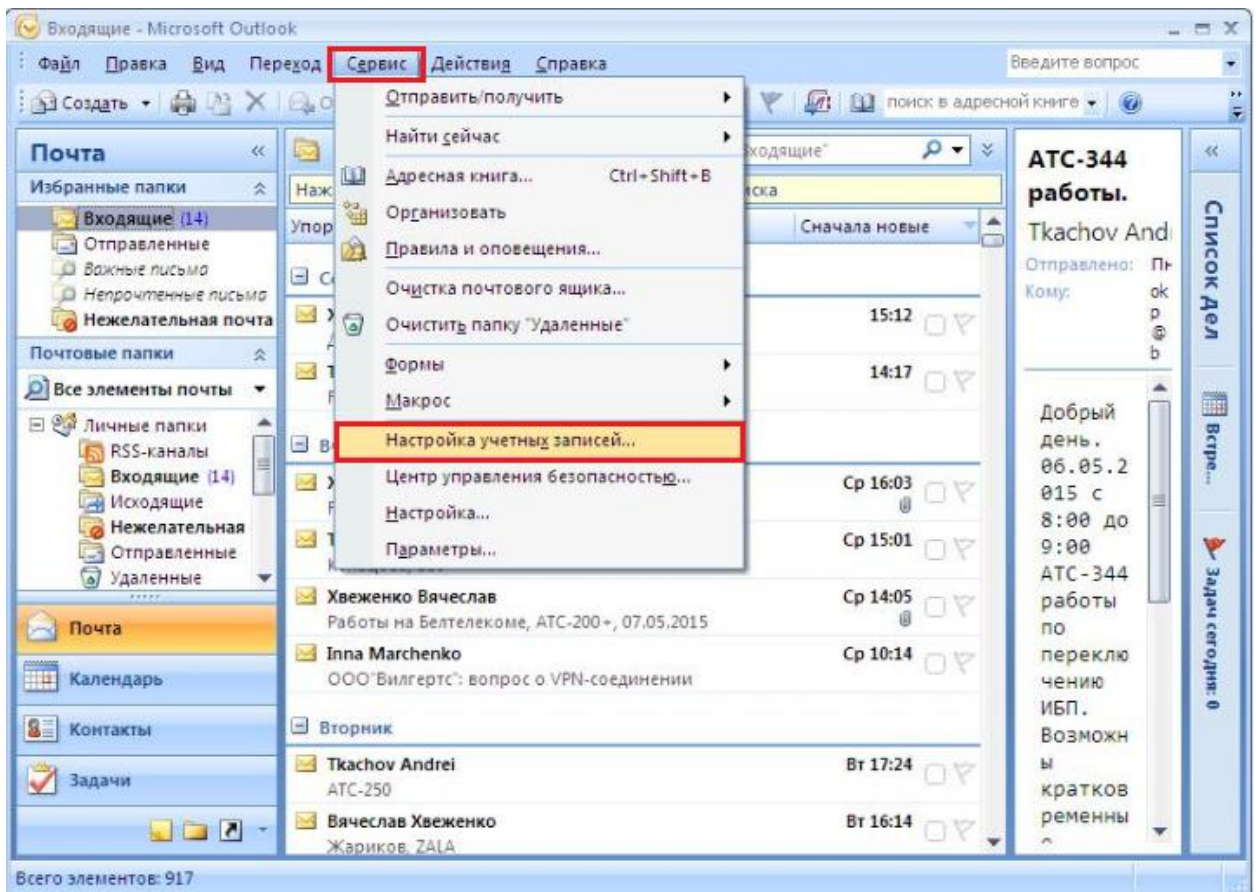
2. Выберите пункт «Пропустить» и нажмите «Далее»:



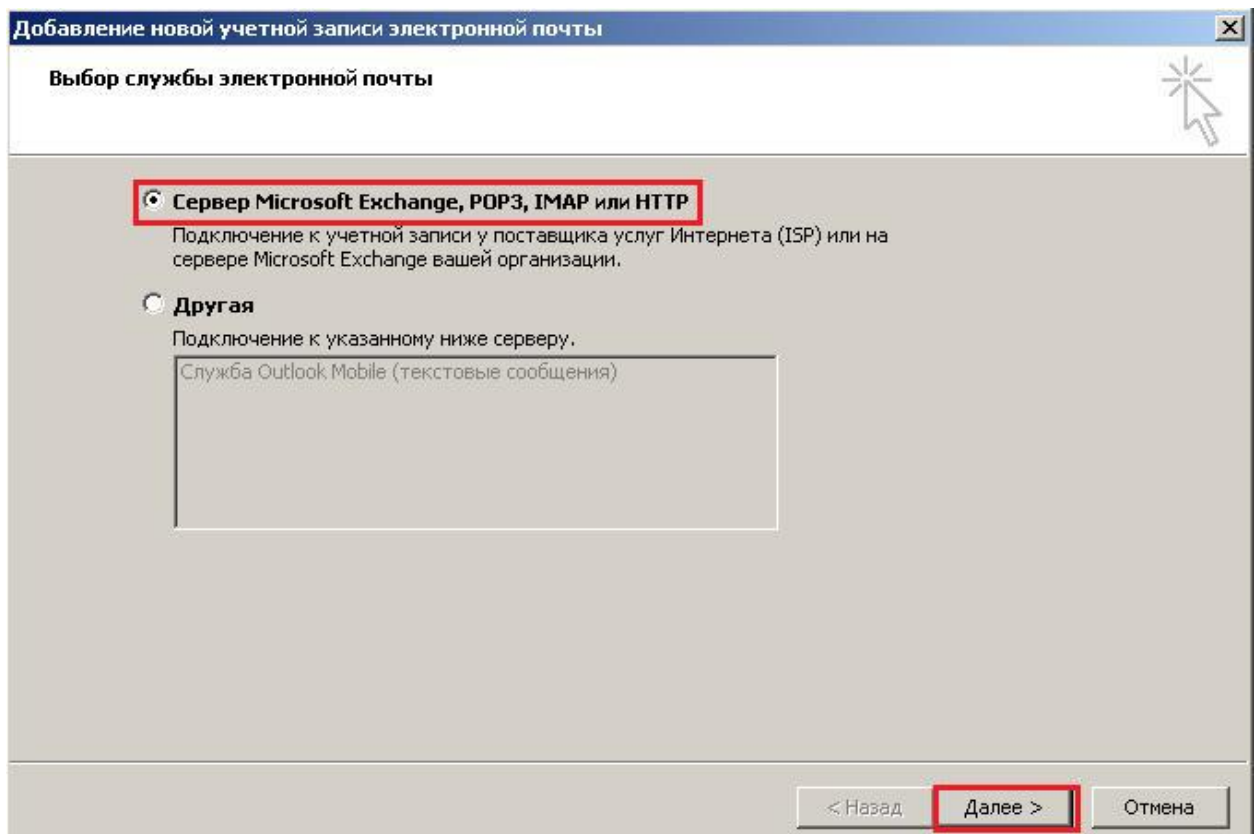
3. Выберите пункт «Да» и нажмите «Далее»:



- 3.1. Если почтовая программа уже использовалась ранее, нажмите меню «Сервис» и пункт «Настройка учетных записей» (если программа настраивается впервые переходите сразу к пункту 4):



3.2 Выберите необходимое значение (указано ниже) и нажмите «Далее»:



4. Поставьте галочку внизу и нажмите «Далее»:

Добавление новой учетной записи электронной почты

Автоматическая настройка учетной записи

Ваше имя:
Пример: Алексей Орехов

Адрес электронной почты:
Пример: alexeyorekhov@example.com

Пароль:

Проверка пароля:
Введите пароль, предоставленный поставщиком услуг Интернета.

Настроить вручную параметры сервера или дополнительные типы серверов

< Назад **Далее >** Отмена

5. Выберите пункт «Электронная почта Интернета» и нажмите «Далее»:

Добавление новой учетной записи электронной почты

Выбор службы электронной почты

Электронная почта Интернета
Подключение к серверу POP, IMAP или HTTP для отправки и получения сообщений электронной почты.

Сервер Microsoft Exchange
Подключение к Microsoft Exchange для доступа к электронной почте, календарю, контактам, факсам и голосовой почте.

Другая
Подключение к указанному ниже серверу.

< Назад **Далее >** Отмена

6. Заполните необходимые поля как указано ниже (данные об адресе электронной почты, имени пользователя (логине) и пароле нужно уточнить при регистрации ящика) и нажмите «Другие настройки»:

Добавление новой учетной записи электронной почты

Параметры электронной почты Интернета
Каждый из этих параметров является обязательным для правильной работы учетной записи электронной почты.

Сведения о пользователе

Введите имя: Ваше ФИО

Адрес электронной почты: vashadres@vashdomain.by

Сведения о сервере

Тип учетной записи: POP3

Сервер входящей почты: mail.bn.by

Сервер исходящей почты (SMTP): mail.bn.by

Вход в систему

Пользователь: логин на ящик

Пароль: *****

Запомнить пароль

Безопасная проверка пароля (SPA)

Проверка настройки учетной записи

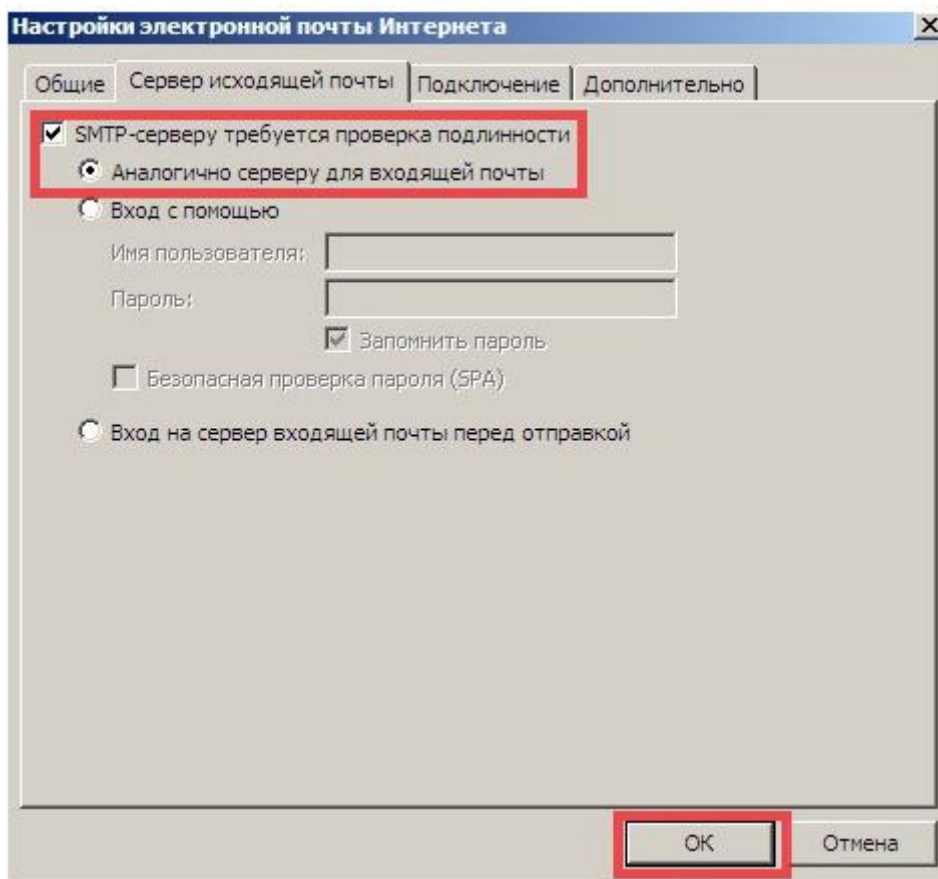
После заполнения сведений в данном окне желательно проверить учетную запись, нажав кнопку снизу (требуется подключение к сети).

Проверка учетной записи...

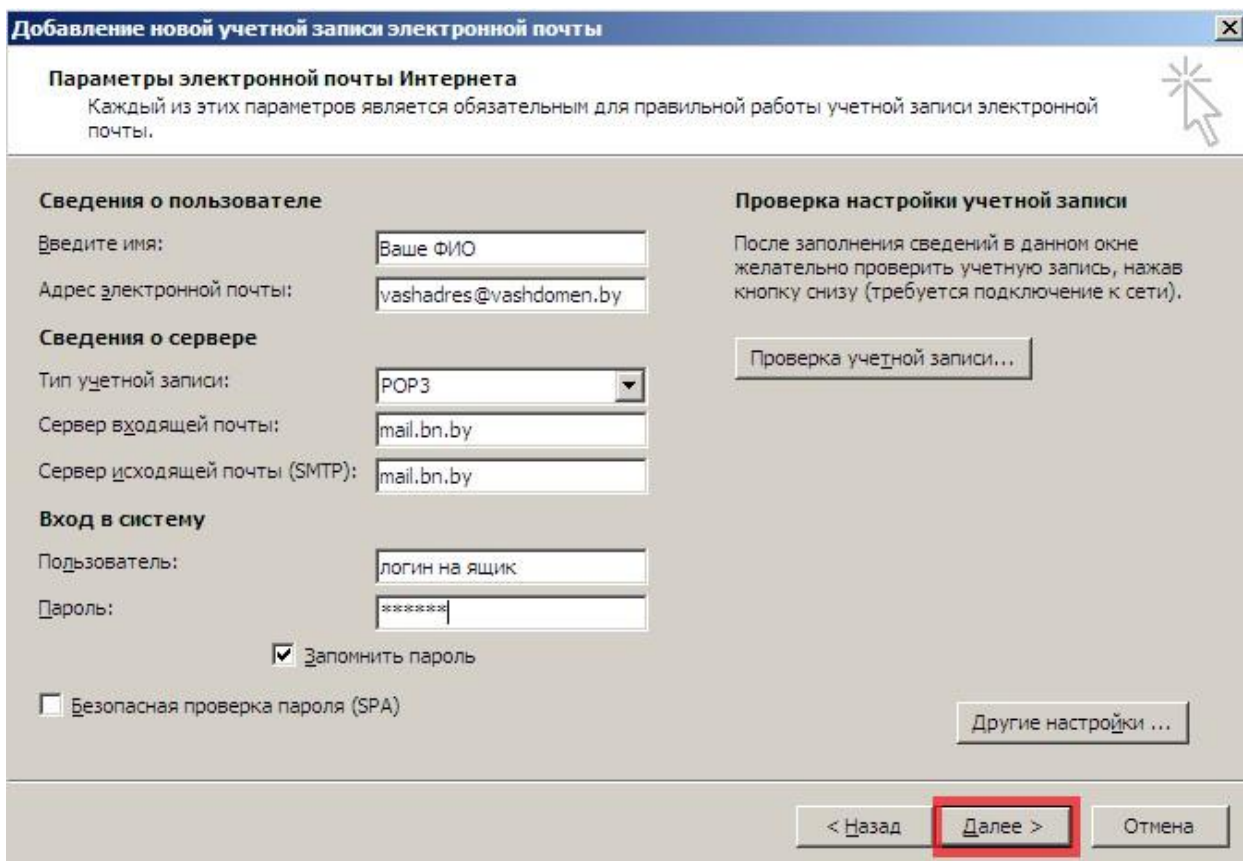
Другие настройки ...

< Назад Далее > Отмена

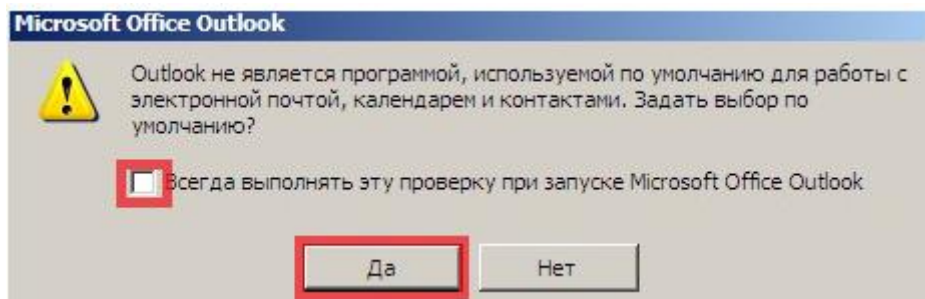
7. Установите галочку как указано ниже и нажмите «ОК»:



8. Нажмите «Далее»:



9. Снимите галочку и нажмите «Да»:



Настройка завершена.