

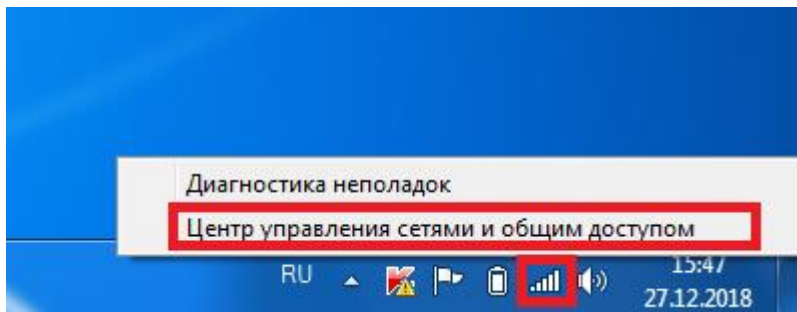
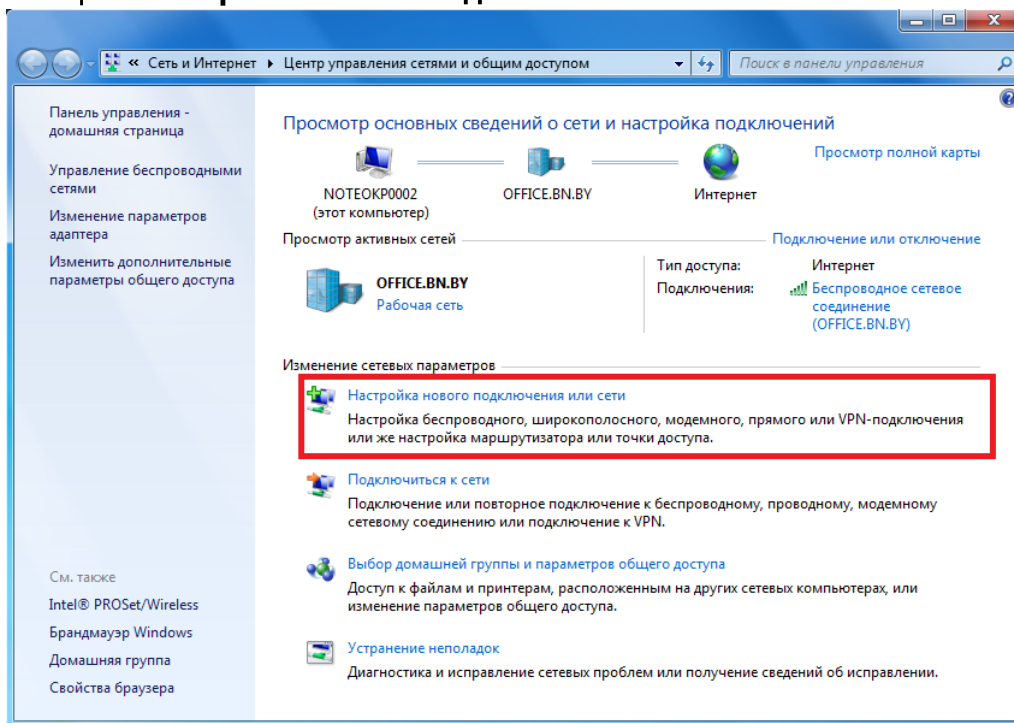


## Алгоритм настройки PPPoE-подключения для Windows 7:

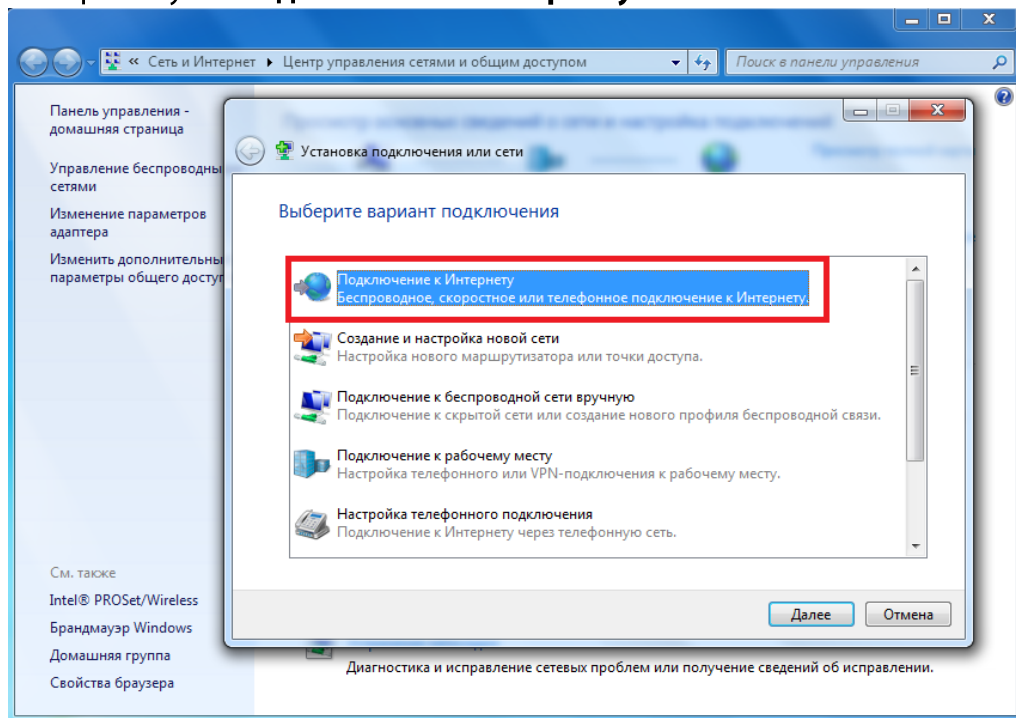
1. На панели задач нажмите правой кнопкой мыши на иконку сетевых соединений  или  и выберите пункт **Центр управления сетями и общим доступом**.



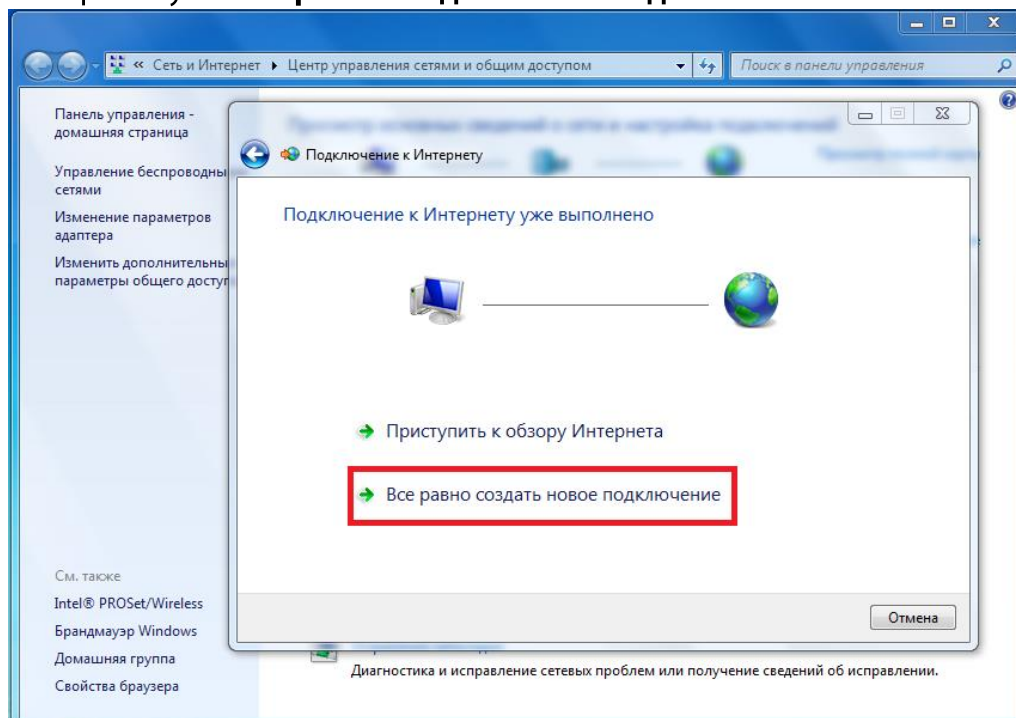
2. Выберите **Настройка нового подключения или сети**.



3. Выберите пункт **Подключение к Интернету**.

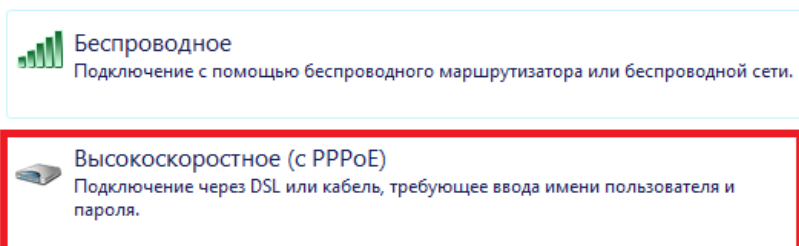


4. Если у вас уже есть подключение к Интернету, появится диалоговое окно. Выберите пункт **Все равно создать новое подключение**.

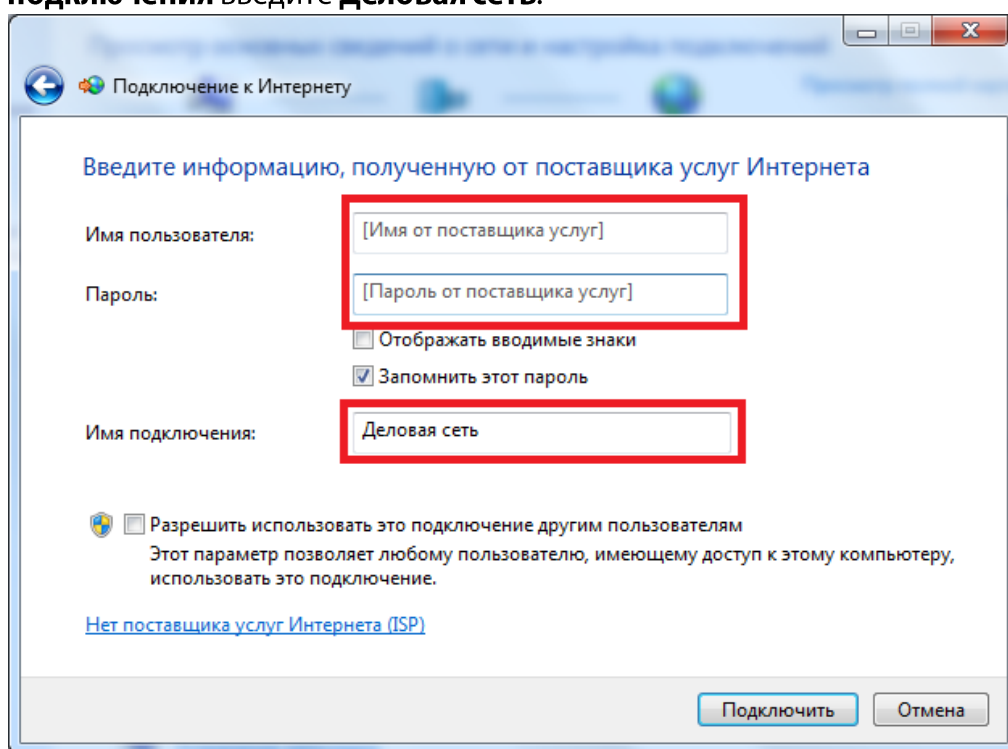


5. Нажмите на пункт **Высокоскоростное (с PPPoE)**.

Как выполнить подключение?



6. В полях **Имя пользователя** и **Пароль** введите логин и пароль, которые указаны в вашем договоре. Поставьте галочку в поле **Запомнить этот пароль**. В поле **Имя подключения** введите **Деловая сеть**.



7. Нажмите кнопку **Подключить**.

8. Если появится окно с ошибкой подключения, выберите пункт **Все равно создать это подключение**.

9. Готово!

Примечание: чтобы в следующий раз подключиться к сети, нажмите на иконку сетевых соединений на панели задач, выберите **Деловая сеть** и нажмите кнопку **Подключение**.